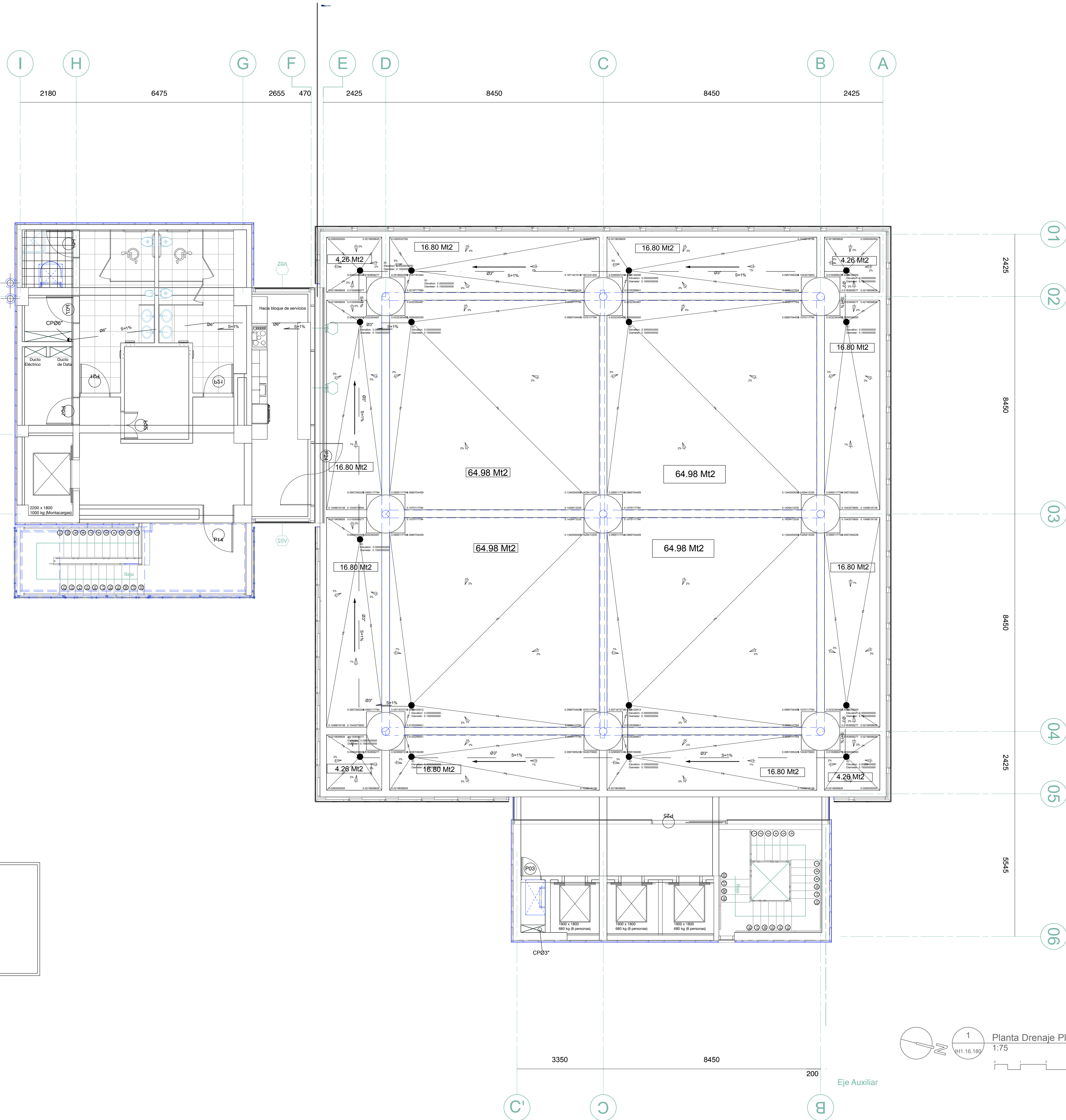


EL CONTENIDO DE ESTE PLANO ESTÁ PROTEGIDO POR LA LEY 66-80 DE DERECHO DE AUTORÍA Y ES PROPIEDAD INTELECTUAL DE MODO FORMA S.R.L. EN CONSECUENCIA, NO PODRÁ SER REPRODUCIDO NI TOTAL NI PARCIALMENTE SIN EL CONSENTIMIENTO EXPRESO DEL AUTOR. TODOS LOS DERECHOS ESTÁN RESERVADOS. ©

#### NOTAS GENERALES:

- 1-PARA BAÑOS.
- a) AGUA POTABLE:
- a.1. LAS DERIVACIONES SERÁN DE UN DIÁMETRO IGUAL A Ø2" Ø1 1/2" Ø1" Ø3/4".
- a.2. LAS DERIVACIONES SECUNDARIAS SERÁN DE UN DIÁMETRO IGUAL A Ø 1/2" (AL APARATO).
- a.3. LAS TUBERIAS SERÁN DE P.V.C. SCH-80.
- a.4. LA TUBERIA EXTERIOR DE AGUA POTABLE SERÁ EN POLIPROPILENO.
- a.5. LA TUBERIA DE LA COLUMNA DE IMPULSION SERÁ EN POLIPROPILENO.
- a.6. LA TUBERIA DE AGUAS CALIENTES SERÁN DE CPVC.
- b) AGUAS NEGRAS
- b.1. LAS PENDIENTE DE TODOS LOS COLECTORES SERÁ DE 2 %".
- b.2. LAS TUBERIAS DE LOS COLECTORES SERÁ DE P.V.C. SDR-41



LEYENDA SANITARIA		
Nombre	Abrev.	Símbolo
AGUA FRIA		—
AGUAS NEGRAS		—
BAJANTE DESCARGA	BD.	⬇
CAJA DE INSPECCION	C.I.	⌈
COL. AGUA FRIA	C.A.F.	—
CAJA DE VALVULA	C.V.	⊗
COL. DE IMPULSION	C.I.	⊙
COLECTOR PLUVIAL		⌈
COL. AGUA SUPERFICIAL	C.P.S.	⊙
DIÁMETRO	Ø	⊙
DESAGUE DE PISO	DP	⊙
EQUIPO DE BOMBEO	E.B.	⊙
INODORO	IN	⊙
LAVAMANOS	LA	⊙
DRENAJE PLUVIAL	CP	⊙
LIMA HOYA	L.H.	⊙
LIMA TESA	L.T.	⊙
POZO FILTRANTE	P.F.	⊙
TAPON REGISTRO	TR.	⊙
VALVULA DE PASO	VP	⊙
REGISTRO DE CAIDA	R.C.	⊙
TUBERIA DE P.V.C.	P.V.C.	⊙
TUB. HIERRO GALVANIZADO	H.G.	⊙
VENTILACION	V.	⊙
TANQUE HIDRONEUMATICO	TH.	⊙
SALIDA DE AGUA	R.D.	⊙
REJILLA DE DESAGÜE	RE	⊙
REJILLA DE DESAGÜE	RE	⊙
PENDIENTE EN %	%	⊙
VALVULA RETENCION VERT.	V.R.V.	⊙
HIERRO GALVANIZADO	H.G.	⊙
CALENTADOR	CE	⊙
LAVADERO	LR	⊙
LAVADORA	LAV	⊙
FREGADERO	Fre	⊙
DUCHA	DU	⊙

#### ARQUITECTURA

Arq. Rubén Hernández Fontana C-00-0000  
Irma Angulo Luna C-00-0000

#### FIRMA AUTORIZADA:

Arq. Dévaki Pratt Van der Linde C-18623

#### FIRMA AUTORIZADA:

#### COLABORADORES:

Leopoldo Rocio  
María del Pilar Nuñez

#### MODELOS BIM:

Rubén Hernández Fontana  
María del Pilar Nuñez  
Leopoldo Rocio

#### MODELOS FÍSICOS:

Scarlet Zimmermann  
Rubén Hernández Fontana

#### DOCUMENTACIÓN:

Irma Angulo / Scarlet Zimmermann

#### CONSULTORES

IMESA Contratistas Eléctricos  
SISTEMA DE AIRE ACONDICIONADO  
Robinson Henríquez  
11827

#### FIRMA AUTORIZADA:

Geotecnia y Sondeos Srl  
ESTUDIOS GEOTECNICOS Y DE SUELOS  
Ing. Rafael Pérez Pérez  
C-7724

#### BOG Ingeniería

DISEÑO DE ESTRUCTURAS  
Ing. Fernando González  
C-7886

#### FIRMA AUTORIZADA:

Heaven Construction  
DISEÑO ELÉCTRICO Y MECÁNICO  
Ing. Luis Romero  
C-9495

#### FIRMA AUTORIZADA:

Taveras Ingeniería & Servicios Srl  
DISEÑO HIDROSANITARIO Y DE DRENAJE PLUVIAL  
Ing. Rabel Montero  
C-32427

#### FIRMA AUTORIZADA:

Ingeniería De Protección (Inprotec)  
CONTROLES DE ACCESO Y CCTV

#### NOTAS / REVISIONES

R-#	Fecha	Descripción
F	27/11/17	ESTE PLANO SUSTITUYE A TODOS LOS ANTERIORES
G	13/05/18	MODIFICACIÓN 0.80 EN CADA NIVEL SEGUN REQUERIMIENTOS PLANEAMIENTO URBANO
H	07/06/18	REVISIÓN ADR
I	13/07/18	APPROBACIÓN
J	11/11/18	Corrección MOPC

#### PROPIETARIO

Oficinas Institucionales  
Minerol  
Av. Bolívar, Esq. Calle La Vega, Gascue

Ministerio de Educación de la  
República Dominicana

#### FIRMA AUTORIZADA:

Planta Drenaje Pluvial Nivel  
de Azotea

#### ANOTACIONES:

#### ESCALA:

1:75

#### HOJA:

IH1.16.180

1  
1:75  
Planta Drenaje Pluvial Nivel de Azotea

0 1 2 3 4 m